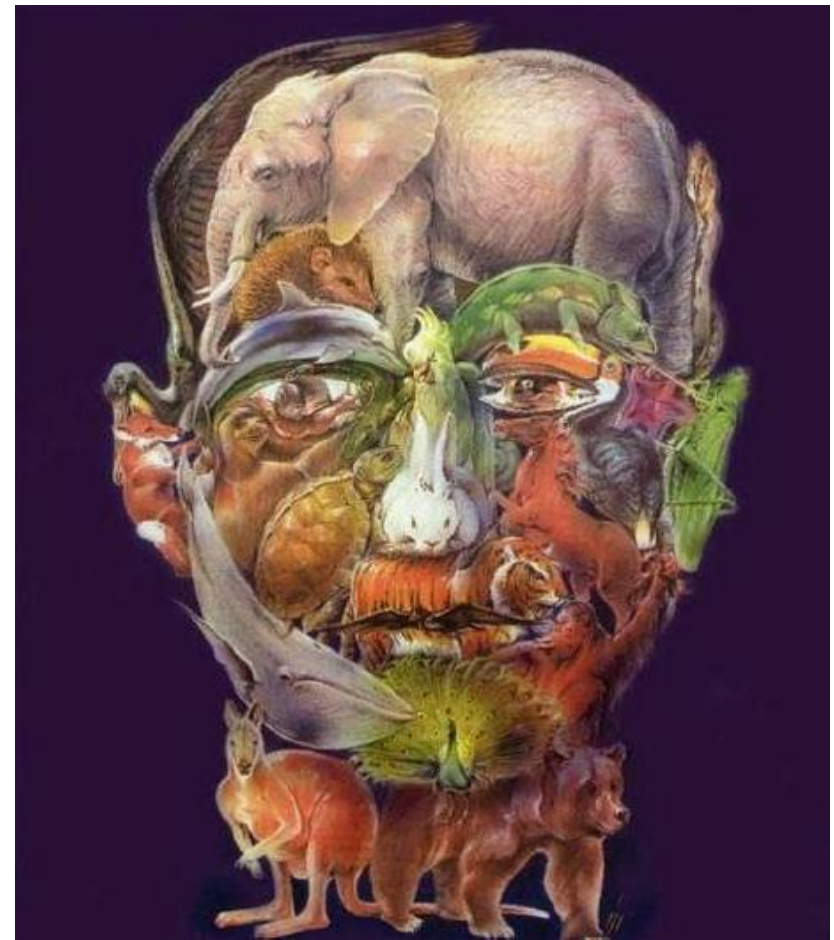




UMCS

WYDZIAŁ PEDAGOGIKI I PSYCHOLOGII



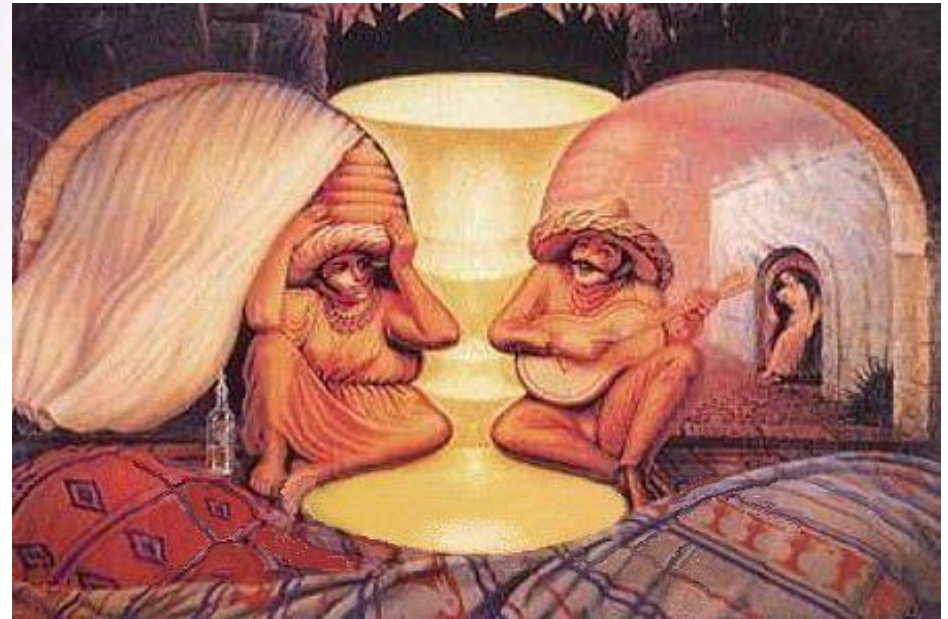
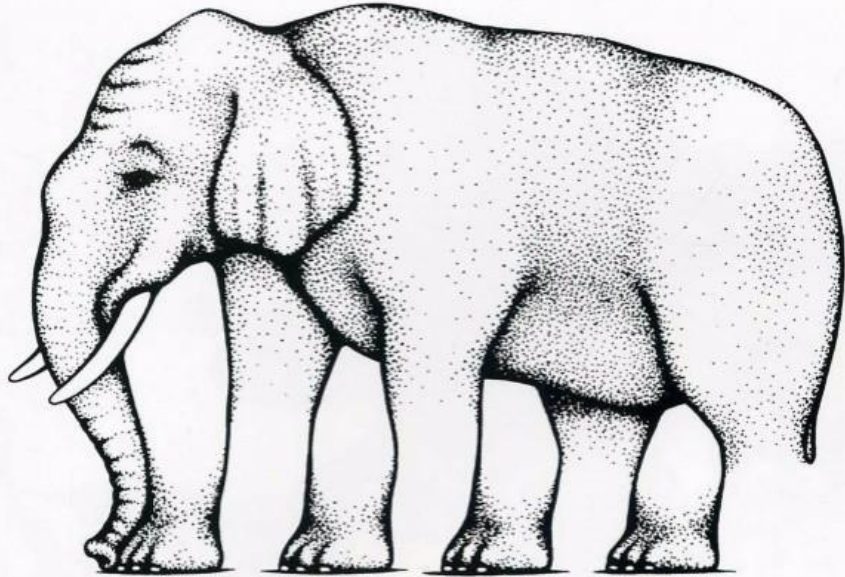
- **NEURODYDAKTYKA**
- - mity i fakty





UMCS

WYDZIAŁ PEDAGOGIKI I PSYCHOLOGII

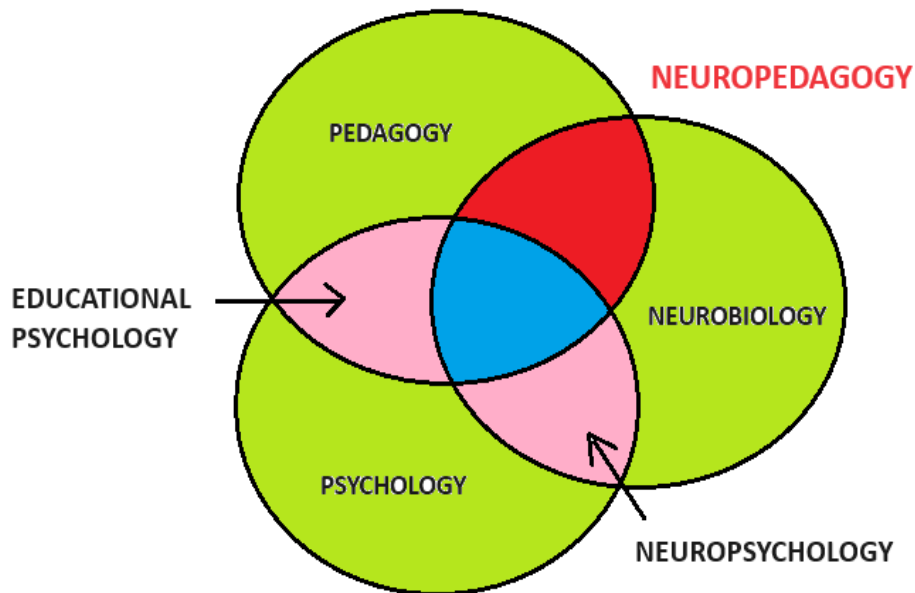




UMCS

WYDZIAŁ PEDAGOGIKI I PSYCHOLOGII

• FAKT 1: bałagan w nazwach, brak badań



Dydaktyka

– dział pedagogiki
- zajmuje się procesami nauczania i uczenia się, skupiając się na metodach i celach

Neurodydaktyka

- jw.
- metody i cele są oparte na wynikach badań nad mózgiem oraz weryfikowane z ich wykorzystaniem





UMCS

WYDZIAŁ PEDAGOGIKI I PSYCHOLOGII

• FAKT 2: (Neuro)myty

Niezweryfikowane
= brak dowodów
naskuteczność
oraz brak skutków
ubocznych

Oparty
jedynie na
opiniach
pseudonauko-
wców oraz/i
praktyków

**(neuro)
myty**

Oparty na
nierzetelnych
badaniach

Oparte na
błędnych
interpretacja-
ch dostępnych
badań

1. Ludzie są podzieleni na lewo i prawopółkulowców.

2. Kinezylogia edukacyjna poprawia funkcjonowanie poznawcze i społeczne dziecka, zwiększa integrację półkulową i terapię zaburzeń takich jak ASD.

3. Ludzie mają wiele rodzajów inteligencji (teoria inteligencji wielorakich Gardnera)

4. Dostosowanie nauczania do stylów uczenia się zwiększa jego efektywność.

5. Wzbogacenie środowiska rozwoju dziecka będzie skutkowało w przyszłości jego lepszymi wynikami w nauce.

Cyfryzacja edukacji, słodkie napoje, 10% mózgu, słuchanie wykładów podczas snu....





UMCS

WYDZIAŁ PEDAGOGIKI I PSYCHOLOGII

• FAKT 3: (Neuro)fakty

1. Mózg uczy się powoli (praca domowa ma sens ;)

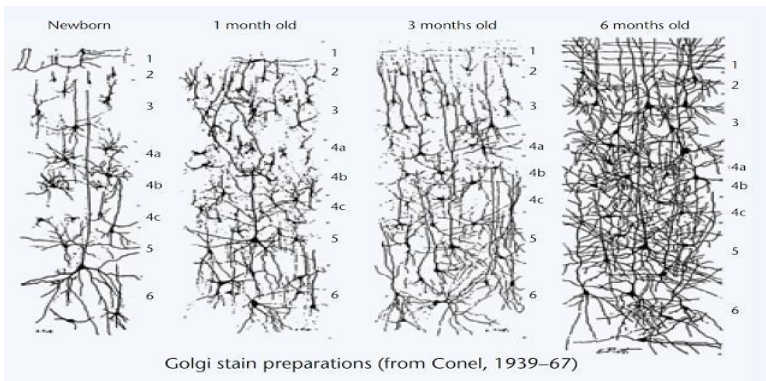
2. Mózg filtruje informacje (najważniejszym elementem lekcji jest pierwsze kilka minut)

3. Stres (adekwatny do dziecka, tematu i trudności zadania) motywuje do działania (nauczanie bezstresowe jest nieefektywne)

4. Neużywane szlaki zanikają (automatyzacja wiedzy i umiejętności odbywa się poprzez spiralną metodę)

5. Układ kary i nagrody aktywuje się nie tylko po otrzymaniu nagrody (nauczanie może ale nie musi być przyjemne by było efektywne)

6. Mózg jest organem społecznym (kontakt bezpośredni a nie nauczanie on line)

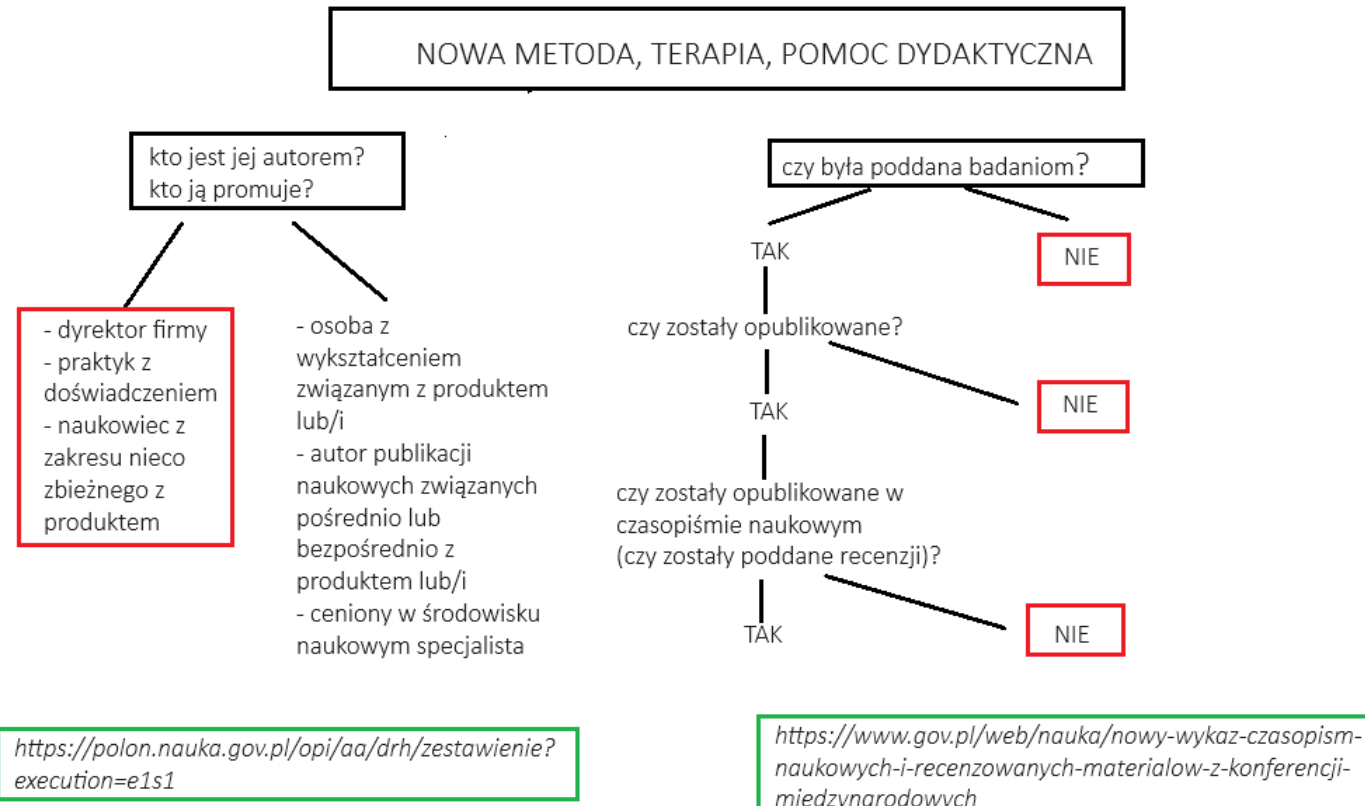




UMCS

WYDZIAŁ PEDAGOGIKI I PSYCHOLOGII

• FAKT 4: Krytyczne myślenie

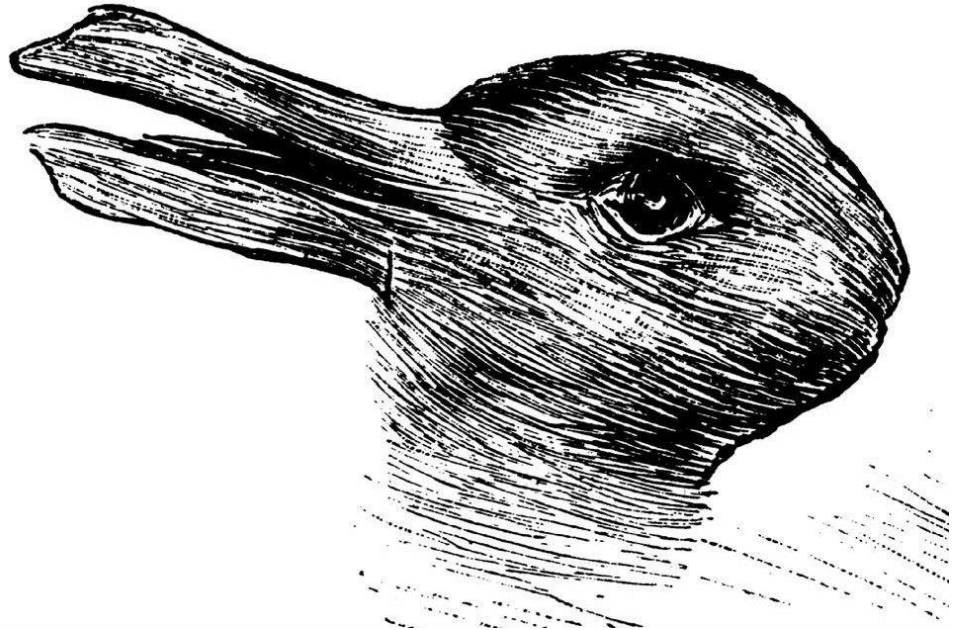




UMCS

WYDZIAŁ PEDAGOGIKI I PSYCHOLOGII

- **FAKT 5: Jesteśmy inni**





UMCS

WYDZIAŁ PEDAGOGIKI I PSYCHOLOGII

• FAKT 6: A mózg wciąż jest niezbadany

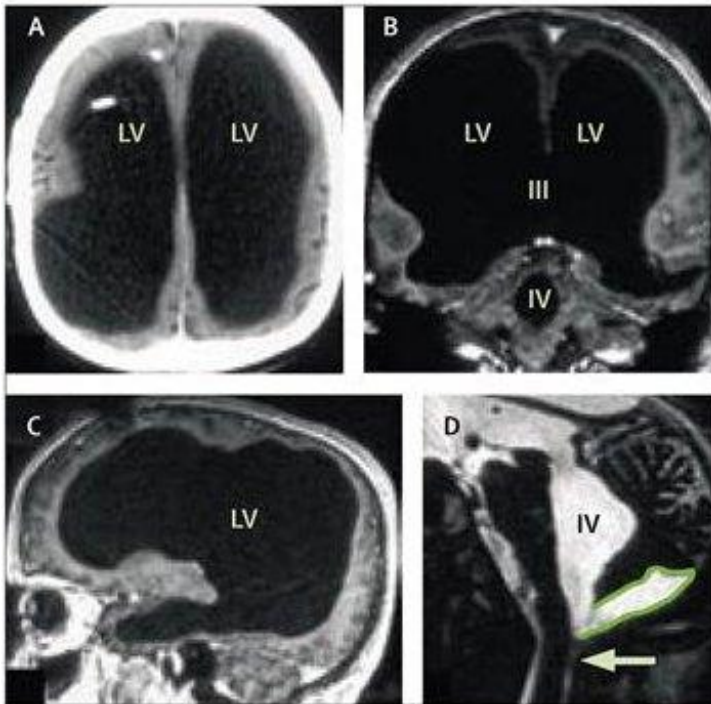


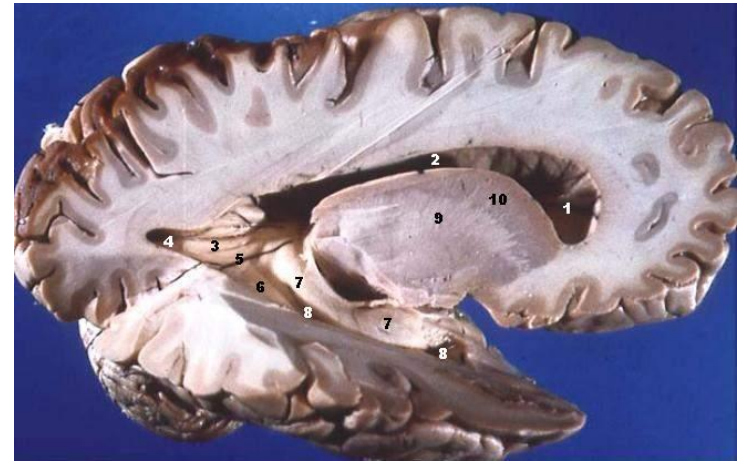
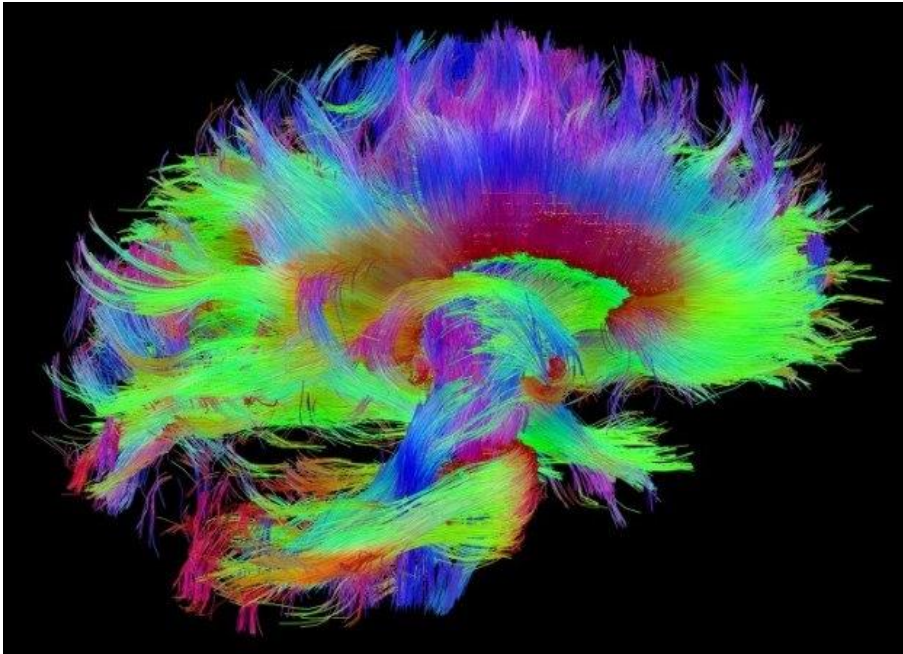
Figure: Massive ventricular enlargement, in a patient with normal social functioning
(A) CT; (B, C) T1- weighted MRI, with gadolinium contrast; (D) T2-weighted MRI. LV=lateral ventricle. III=third ventricle. IV=fourth ventricle. Arrow=Magendie's foramen. The posterior fossa cyst is outlined in (D).





UMCS

WYDZIAŁ PEDAGOGIKI I PSYCHOLOGII



- Dziękuję za uwagę

- mail: malgorzata.chojak@mail.umcs.pl

