

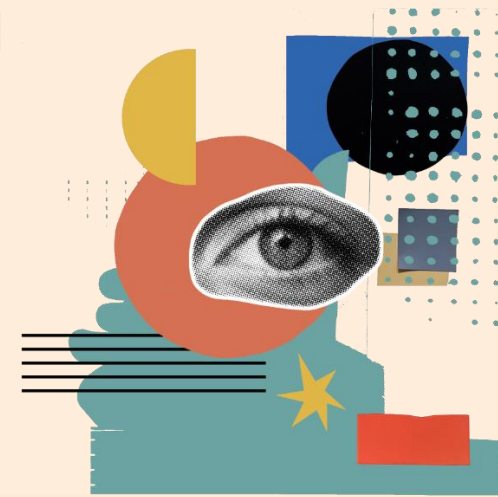
**Badanie aranżacji sal lekcyjnych w szkołach
podstawowych oraz ponadpodstawowych
przeprowadzone na zlecenie**

moje
bambino®

Szymon Filipowicz

Raport z komponentu A

“Pochwal się swoją klasą”



**Zespół badawczy Pracowni Przewrotu
Kopernikańskiego zaangażowany w
realizację komponentu A:**

Szymon Filipowicz

Dorota Czyżewska

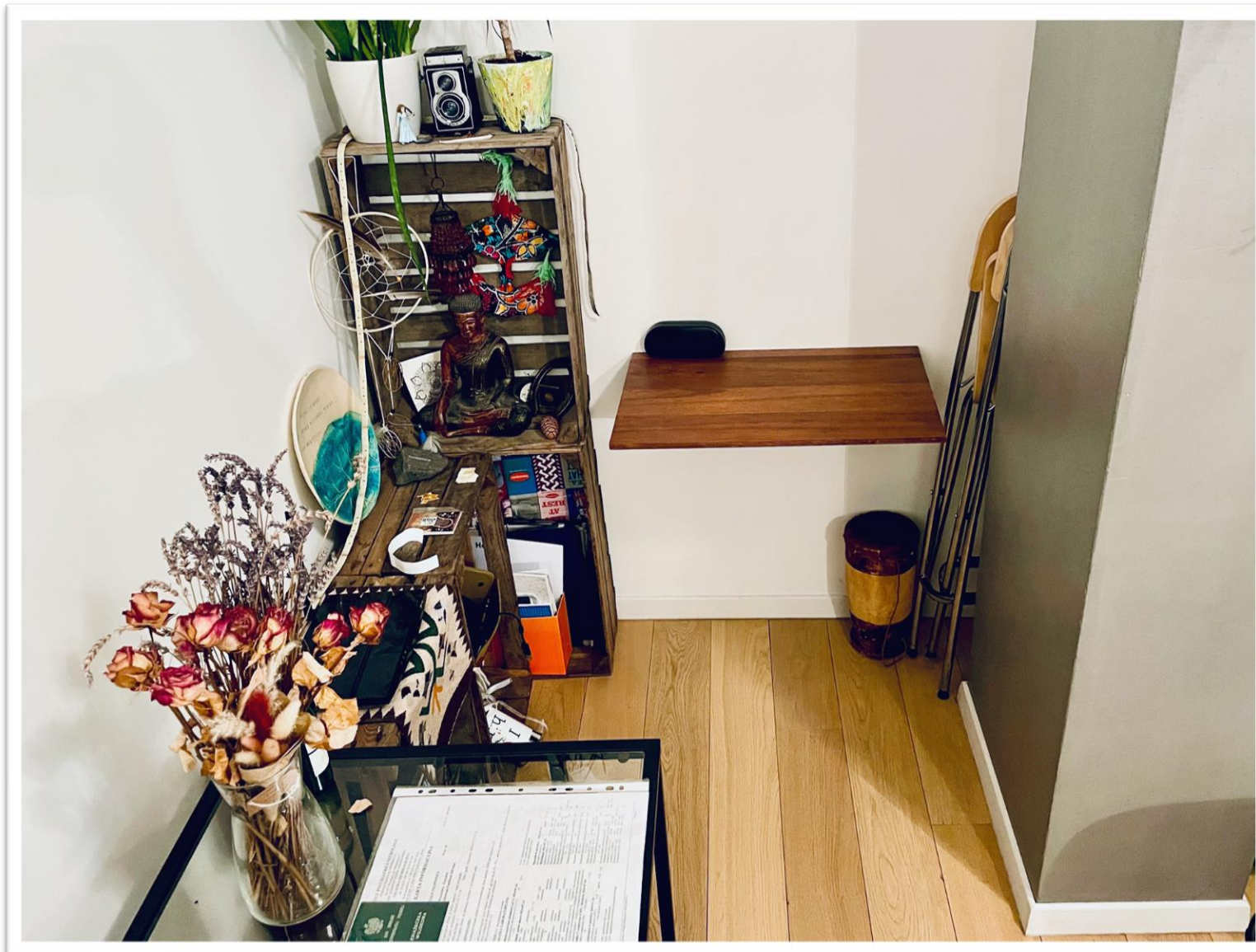
Katarzyna Potęga vel Żabik

Dr Marta Sałkowska

Małgorzata Nowacka

Antonina Mazan





Przestrzeń ma znaczenie

Konkurs

Przestrzeń ma znaczenie



A) Przesłanie zdjęć wraz z opisami istniejących przestrzeni edukacyjnych



B) Przesłanie autorskich wizualizacji wraz z opisami wymarzonych przestrzeni edukacyjnych



Ale o co tak naprawdę nam chodziło pod kątem badawczym?



SZAFA MATEMATYCZNA, FIZYCZNA I UCZNIOWSKA

zawiera pomoce dydaktyczne, zestawy do tworzenia- realizacji pomysłów/pomocy dydaktycznych; książki, tablety, "wytwory" uczniowskie

szara ściana- pokryta farbą magnetyczną i kredową

STREFA DZIAŁANIA

stół okrągły z krzesłami i/lub taboretami



mobilny stół demonstracyjny



parawan- możliwość zmniejszenia, zmiany miejsca

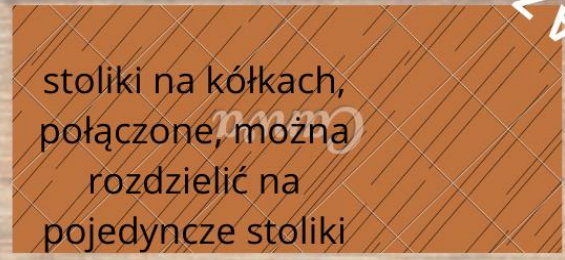


STREFA POMYSTÓW

wygodne krzesła



stoliki na kółkach, połączone, można rozdzielić na pojedyncze stoliki



wygodne krzesła



stoliki na kółkach, połączone, można rozdzielić na pojedyncze stoliki



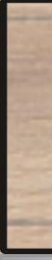
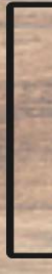
drzwi

otwierane na zewnątrz



biała tablica

ekran multimedialny



przestrzeń dla nauczyciela



STREFA ZAJĘĆ, PREZENTACJ POMYSTÓW, OBLICZENIOWYCH I W GRUPACH



KLASA HOLO

A. Panel sterowania programem naukowym

Przykładowy program „MOJE HAWAJE” pokazano powyżej.

HOLO zbuduje wszystko. Jedyнным ograniczeniem jest Twój wyobraźnia

Legenda

1 wejście

2 basen, zakaz noszenia butów

3 palmy

4 siatka

5 dmuchawiec wiatry

6 schody

7 basen z kuleczkami

8 plaża

9 leżaki

10 morze

11 trampolina

12 panele - centrum dowodzenia naukowych

13 scena multimedialna

14 krawa



SCHODY DYSKUSJI

Stopnie kolorowych schodów do dyskusji na zadane tematy, integracja grupy, słuchanie „wykładu”

PUFY RELAKSU

Miękkie pufy umieszczone na puszystym dywanie, otoczone „żywą ścianą” stworzoną z „oddychających” roślin (oczyszczających powietrze)

PRZESTRZEN' KOMBINACJI

Stoliki modułowe umożliwiające łączenie w dowolnie duże blaty i zapewniające możliwość pracy w zespołach o dowolnej liczebności (również pracę indywidualną). Dodatkowo flexible sitting → różnego rodzaju krzesła, taborety, piłki do siedzenia (wg preferencji użytkownika)

TABLICA MYŚLI

Ściana pomalowana farbą tablicową - przestrzeń do tworzenia notatek, map myśli, zapisywania pomysłów

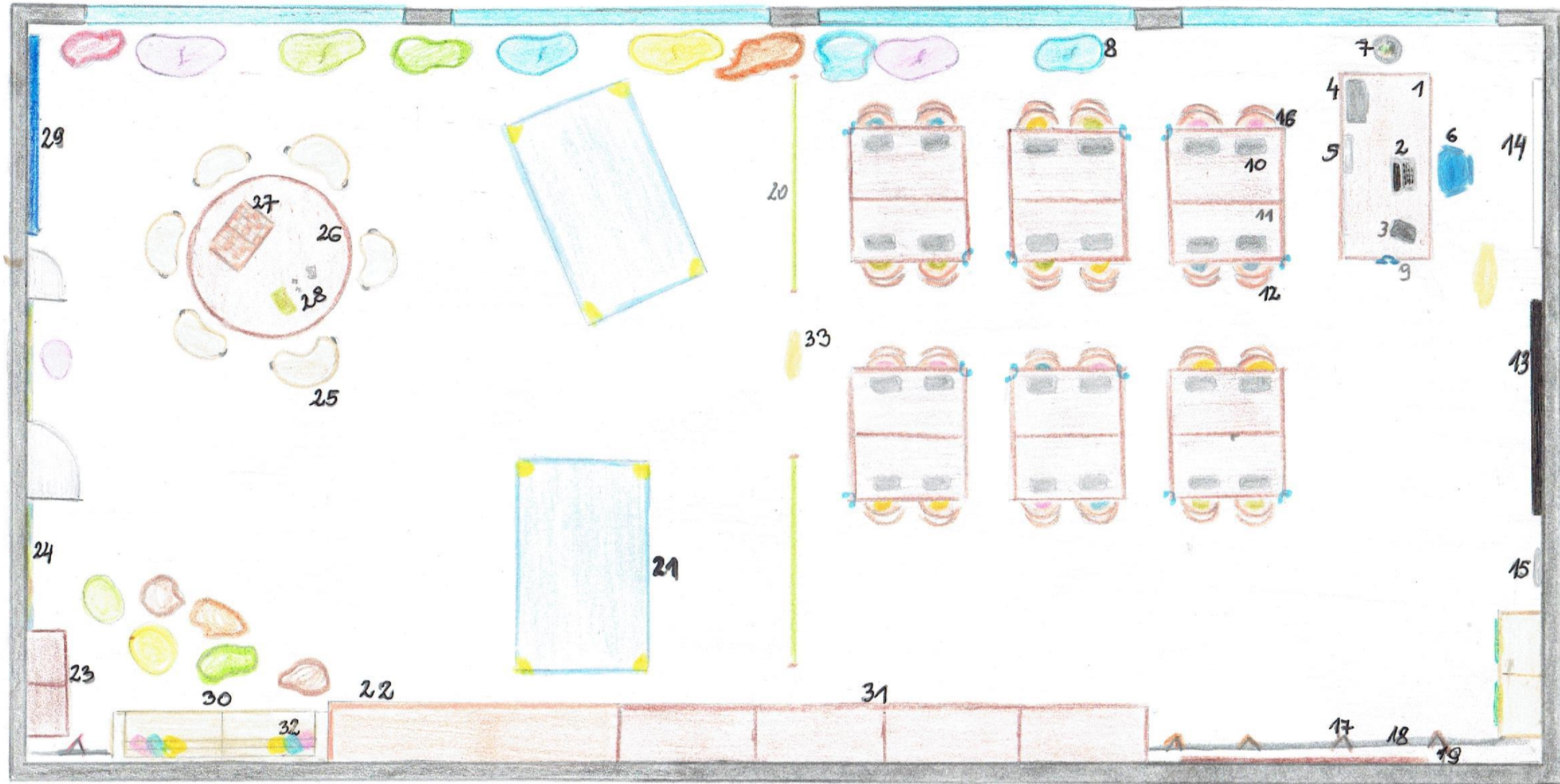
sala klas 4 - 8

- 3. TABLET DLA N-LA
- 4. DRUKARKA CANONE
- 5. LAMINATOR
- 6. FOTEL OBROTOWY

- 9. SŁUCHAWKI
- 10. TABLET DLA UCZNIĄ
- 11. STOLIK
- 12. KRZESŁO

- 15. ZEGAR ŚCIENNY
- 16. PODUSZKA NA KRZESŁO
- 17. SPINACZ KOLOROWY
- 18. SZNUREK NA PRACĘ

- 21. MATERAC
- 22. SZAFKI ZAMYKANE.
- 23. REGAŁ NA KSIĄŻKI
- 24. TAPETA BRZOZOWY LAS



- 25. KRZESŁO/FOTEL OBROTOWY
- 26. STOLIK OKRĄGŁY
- 27. SZACHY
- 28. SCRABBLE

- 29. STÓŁ PINGPONGOWY
- 30. SOFA
- 31. REGAŁY
- 32. PODUSZKI

- 33. WENTYLATOR

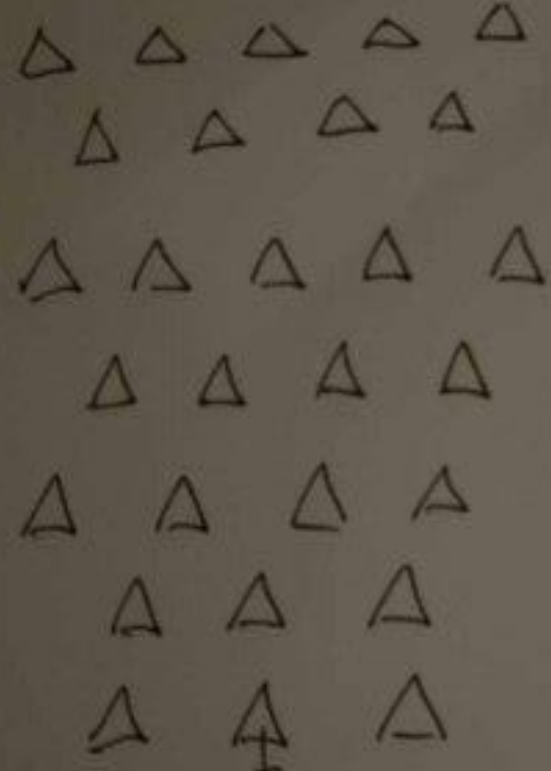
DRZWI

TELEWIZOR MULTIMEDIALNY
2 FUNKCJA TABLICZ

→ KAZEMO
STOLIK
NAKUPKIEM
2
LAPTOPEM

Podwójne noży piwniane

Kurs
PŁO
Słowo
Prawda
Planina



PUF / WOREK DO WIEDZENIA

Podobnie kanapa

Pojemnik na
kuchli / prosa

BIATA
PISANIA
TAPLICA DO
WOLNA JA PRZEMIANE!

SŁAFKI DO 1,5 METRA
WYSOKOŚCI, DO PRZYBORÓW
I ZASOBY DYDAKTYCZNYCH
MA LEKCI I LEGO / ROBOTY
OKULARY

Kuchla

STOLIK Z
RODĄ I KUBKAMI

WANGA
POD OKNEM

STOLIK Z
TANECZKAM / 1200.000

WANGA
POD OKNEM



OKNO

OKNO

OKNO

OKNO

KWIAT

Komisja konkursowa

Młodzież:

Uczennica szkoły
podstawowej klasa VII

Uczeń szkoły
podstawowej klasa IV

Uczennica szkoły
ponadpodstawowej
klasa I

Ekspertki:

dr Ilona Iłowiecka-Tańska
(Centrum Nauki Kopernik)

Ewa Myka-Zaprawa
(Moje Bambino)

dr Jolanta Starzak
(Uniwersytet SWPS)

dr Monika Rosińska
(Uniwersytet SWPS)

Monika Jaworska
(Szkoła Kolumbus w Błoniu)

Proces wyboru zwycięskich zgłoszeń:

I etap: warsztaty z jury w celu wypracowania szczegółowych wskaźników kryteriów konkursowych: przyjazność, oryginalność i pomysłowość, tworzenie warunków sprzyjających uczeniu się.

II etap: indywidualna ocena prac konkursowych

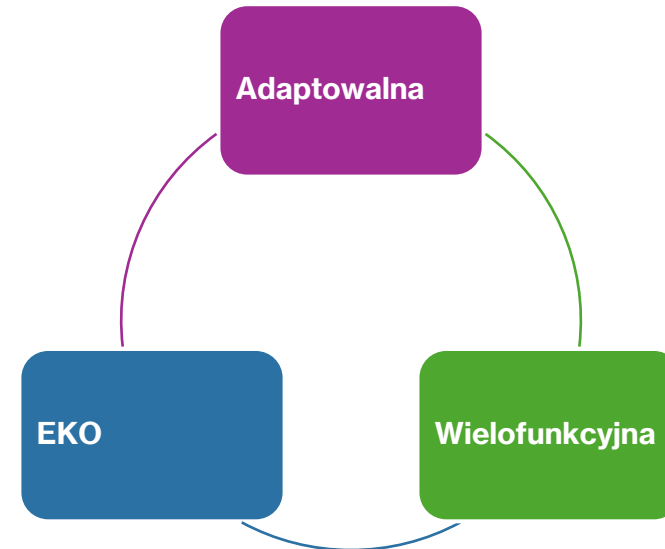
III etap: omówienie wyników i wypracowanie uzasadnienia wyboru zwycięskich prac.

Liczba zgłoszonych prac: **158**

Liczba zgłoszeń poddanych ocenie jury: **76**

Oryginalność i pomysłowość

Dotyczy przestrzeni edukacyjnej, która jest:



Kryteria konkursowe



Istotne aspekty przestrzeni edukacyjnych z perspektywy nauczycieli: analiza opisów



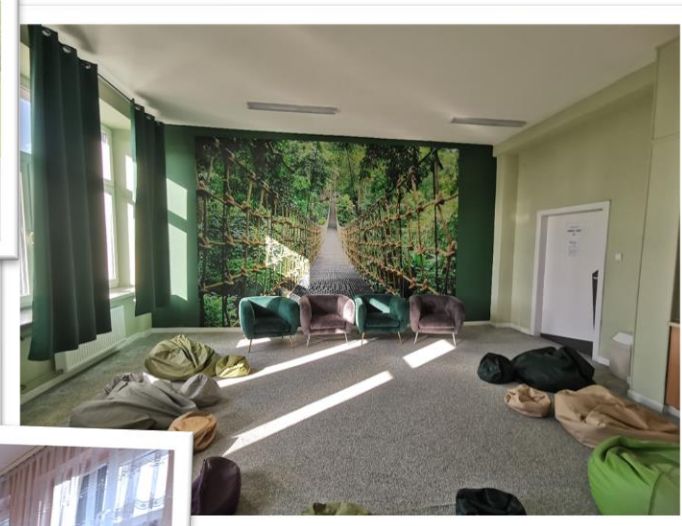
"W tej sali lekcyjnej spędzam ok 6-8 godzin dziennie. Dlatego poświęciłam wiele czasu i energii by stworzyć w niej dobre warunki pracy dla siebie, innych nauczycieli a przede wszystkim dla uczniów. Wszak sala szkolna pełni ważną rolę w nauczaniu. Jest to pomieszczenie w którym młodzi ludzie mają odnaleźć najlepsze warunki do wszechstronnego rozwoju."

Klimat i estetyka:

Najczęściej wymienianym aspektem, przez **47%** respondentów był klimat i estetyka pracowni, która wpływała na komfort zarówno nauczycieli jak i uczniów.

Czynnikami, które wskazywali nauczyciele były:

- dobre doświetlenie i obecność naturalnego światła (42 wskazania),
- "uspokajająca", naturalna i stonowana kolorystyka (28 wskazań),
- przyjazna atmosfera sali i jej "przytulność" (17 wskazań) w tym możliwość ozdabiania i dekorowania ścian, obecność interesujących detali oraz przemyślane zakątki i kryjówki,
- obecność zieleni i natury (13 wskazań).



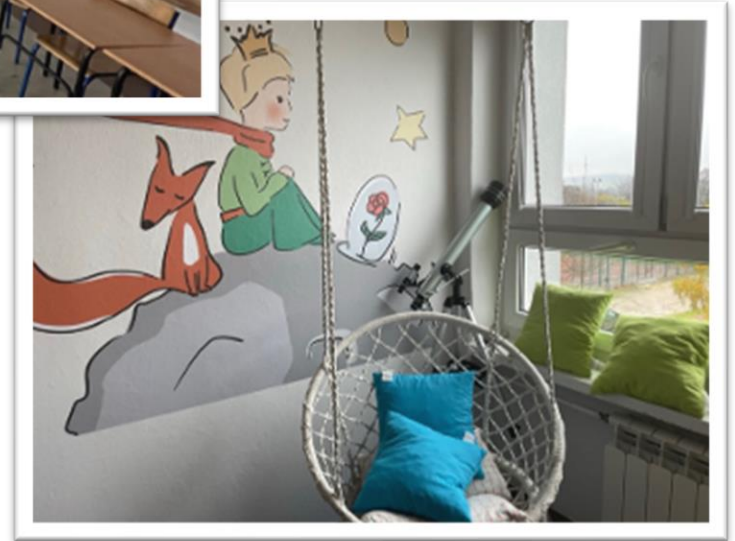
Współdecydowanie o przestrzeni:

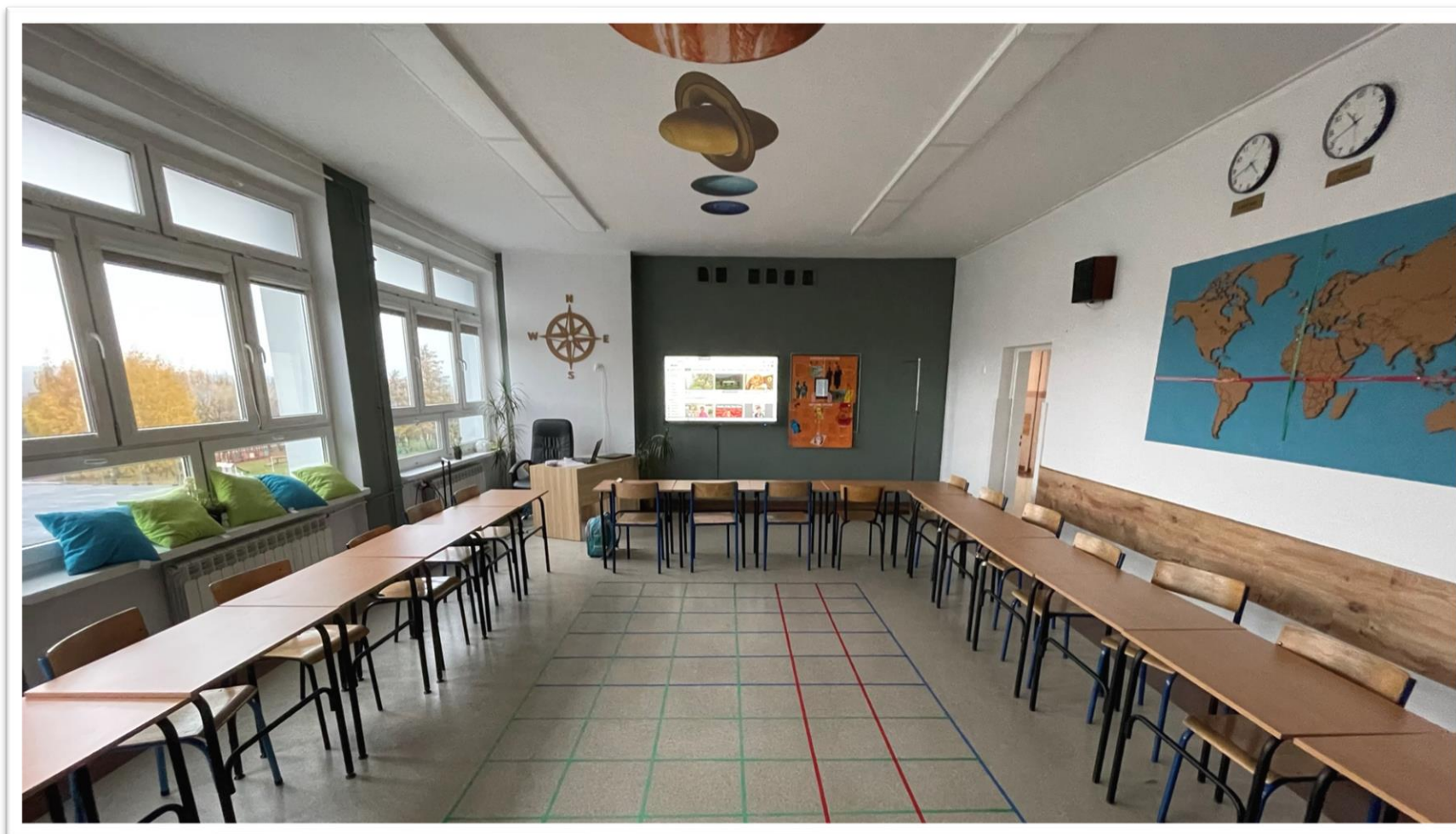
Tylko **15** nauczycieli deklaruowało włączanie uczniów w aranżowanie sal.

N = 158



Konferencja Pokazać – Przekazać
2024
22–23.08 Warszawa

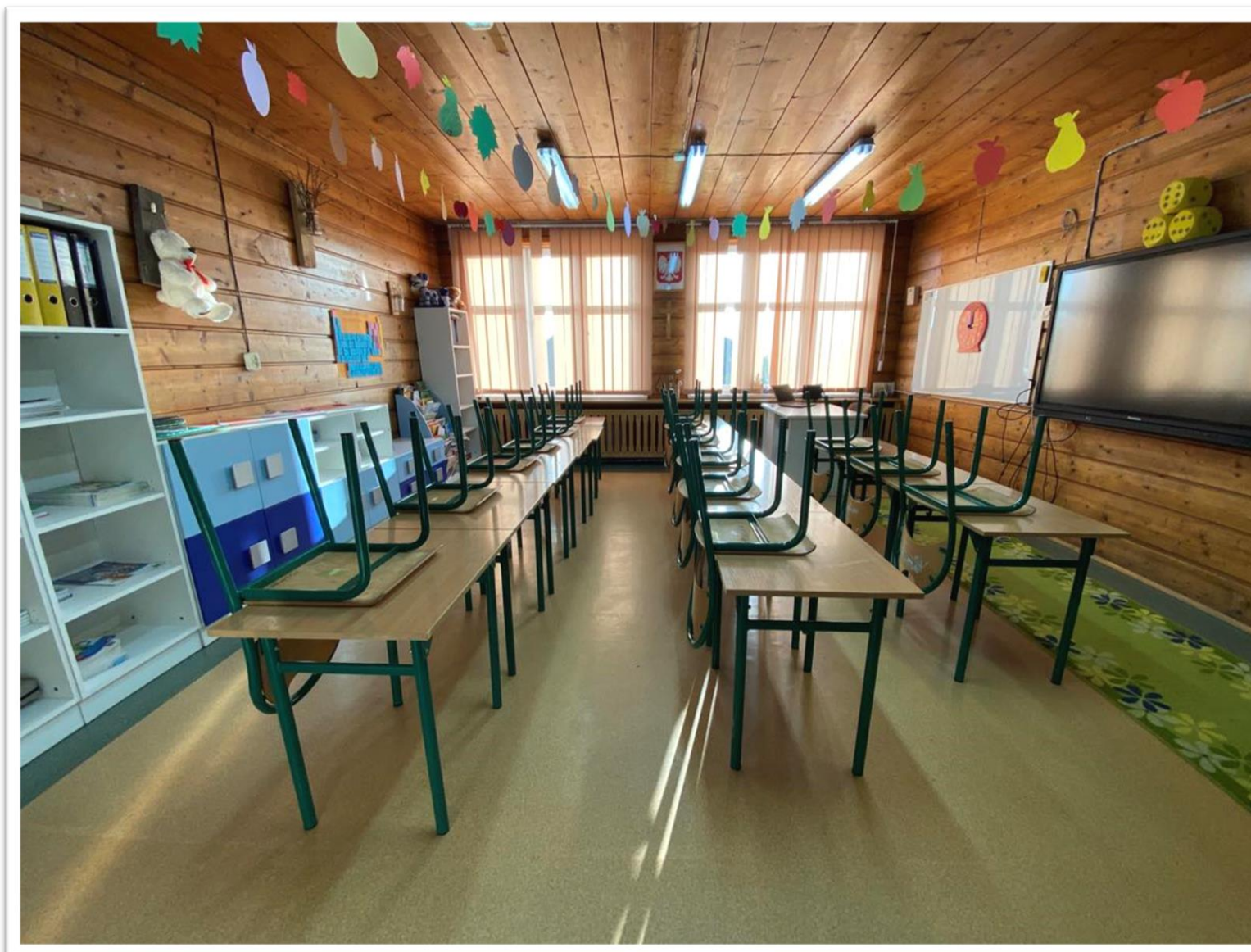








**CENTRUM
NAUKI
KOPERNIK**



**Konferencja
Pokazać
– Przekazać
2024
22–23.08 Warszawa**

**CENTRUM
NAUKI
KOPERNIK**



**Konferencja
Pokazać
– Przekazać
2024
22–23.08 Warszawa**

SZAFA MATEMATYCZNA, FIZYCZNA I UCZNIOWSKA

zawiera pomoce dydaktyczne, zestawy do tworzenia- realizacji pomysłów/pomocy dydaktycznych; książki, tablety, "wytwory" uczniowskie

szara ściana- pokryta farbą magnetyczną i kredową

STREFA DZIAŁANIA

stół okrągły z krzesłami i/lub taboretami



mobilny stół demonstracyjny



parawan- możliwość zmniejszenia, zmiany miejsca



STREFA POMYSTÓW

wygodne krzesła

stoliki na kółkach, połączone, można rozdzielić na pojedyncze stoliki

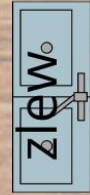


stoliki na kółkach, połączone, można rozdzielić na pojedyncze stoliki

wygodne krzesła

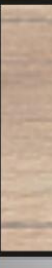
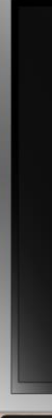
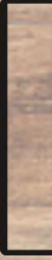


drzwi otwierane na zewnątrz

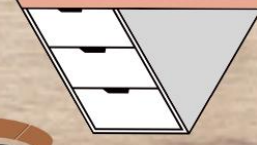


biała tablica

ekran multimedialny



przestrzeń dla nauczyciela



Dyrektor szkoły



KLASA HOLO

A. Panel sterowania programem nauczania

Przykładowy program „MOJE HAWAJE” pokazano powyżej.

HOLO zbuduje wszystko, jedynym ograniczeniem jest Twój wyobraźnia

Legenda

- | | | |
|-------------------------------|---------------------------------------|---------|
| ① wiejskie | ⑧ basen z kulkami | ⑭ brama |
| ② basen, zakaz noszenia butów | ⑨ plac | |
| ③ polny | ⑩ leżaki | |
| ④ siatka | ⑪ morze | |
| ⑤ dmuchawiec wiatry | ⑫ trampolina | |
| ⑥ schody | ⑬ basek - centrum dowodzenia naukowca | |
| | ⑬ salonek multimedialny | |

Uczniowie



SCHODY DYSKUSJI

Stopnie kolorowych schodów do dyskusji na zadane tematy, integracja grupy, słuchanie „wykładu”

PUFY RELAKSU

Miękkie pufy umieszczone na puszystym dywanie, otoczone „żywą ścianą” stworzoną z „oddychających” roślin (oczyszczających powietrze)

PRZESTRZEN' KOMBINACJI

Stoliki modułowe umożliwiające łączenie w dowolnie duże blaty i zapewniające możliwość pracy w zespołach o dowolnej liczebności (również pracę indywidualną). Dodatkowo flexible sitting → różnego rodzaju krzesła, taborety, piłki do siedzenia (wg preferencji użytkownika)

TABLICA MYSLI

Ściana pomalowana farbą tablicową - przestrzeń do tworzenia notatek, map myśli, zapisywania pomysłów

sala klas 4 - 8

KASA
STOŁO
FUNKCJA
PLANIK

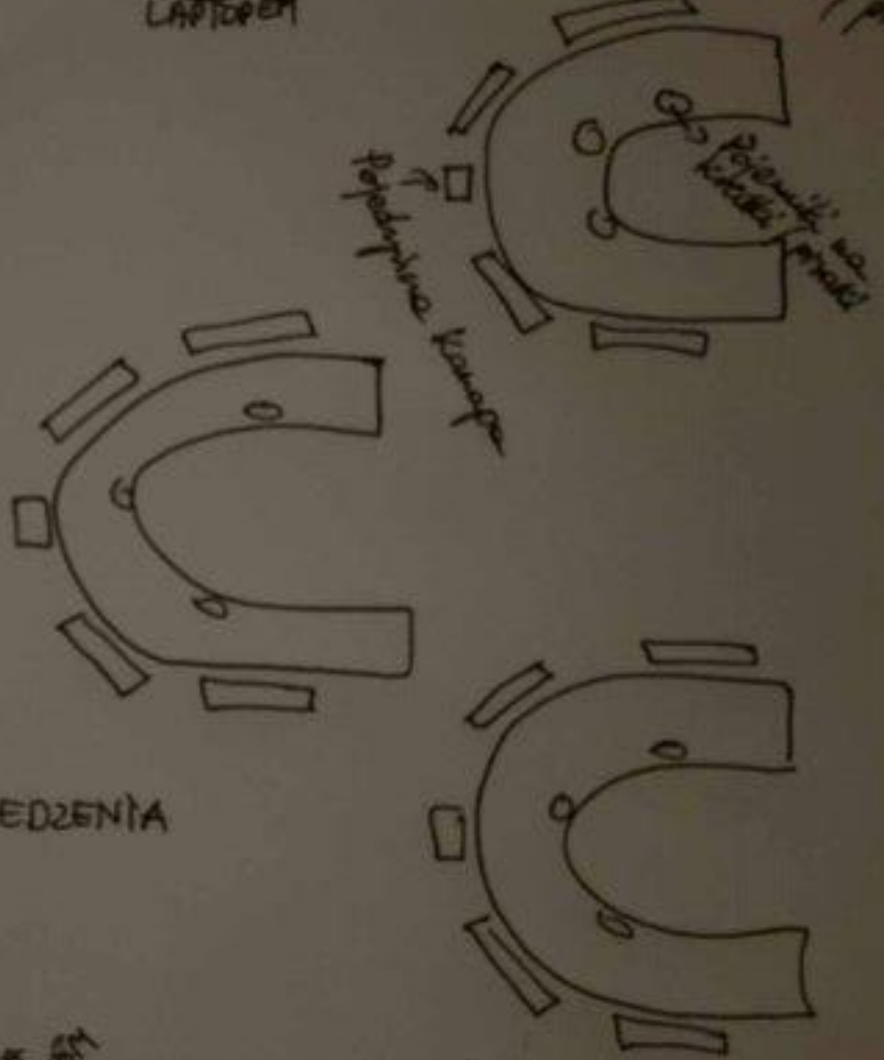
DRZWI

TELEWIZOR MULTIMEDIALNY
Z FUNKCJĄ TABLICĄ

→ KAZEMPO
STOLIK
NAUCZELNI
Z
LAPTOPEM



Przed/za nami pisanie



BIELA - TAJNICA DO
PISANIA
MOŻNA JĄ PRZEMIANIĆ!

SZAFKI DO 1,5 METRA
WYSOKOŚCI, DO PRZECHODŃ
I ZASADŃ DYDAKTYCZNYCH
MA LEKCI I LEGO / ROBOTY
OLEJARIK

PUF / WOREK DO WIEDZENIA

STOLIK Z
RODĄ I KUBKAMI

WANGA
POD OŚMIEM

STOLIK Z
TANGRAMI / 300.000

WANGA
POD OŚMIEM

KALIBR

OKNO

OKNO

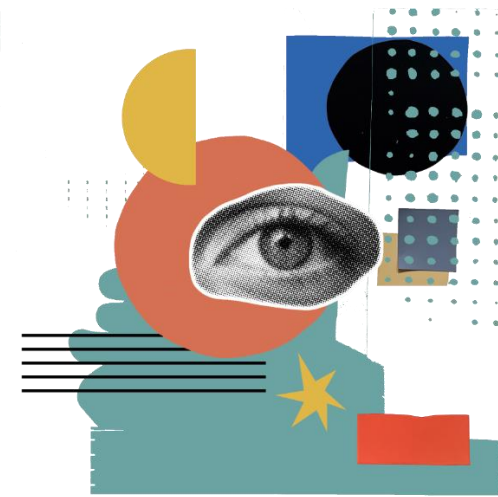
OKNO

OKNO

KWIAT

Podsumowanie na dziś

W konkursie **15** na **158** zgłaszających osób włączyło uczniów w podejmowanie decyzji dotyczących przestrzeni na etapie projektowania i decydowania o wyglądzie istniejących przestrzeni.



10.2024

Premiera raportu badania
"Przestrzeń w klasie szkolnej"

Dziękuję za uwagę!

